



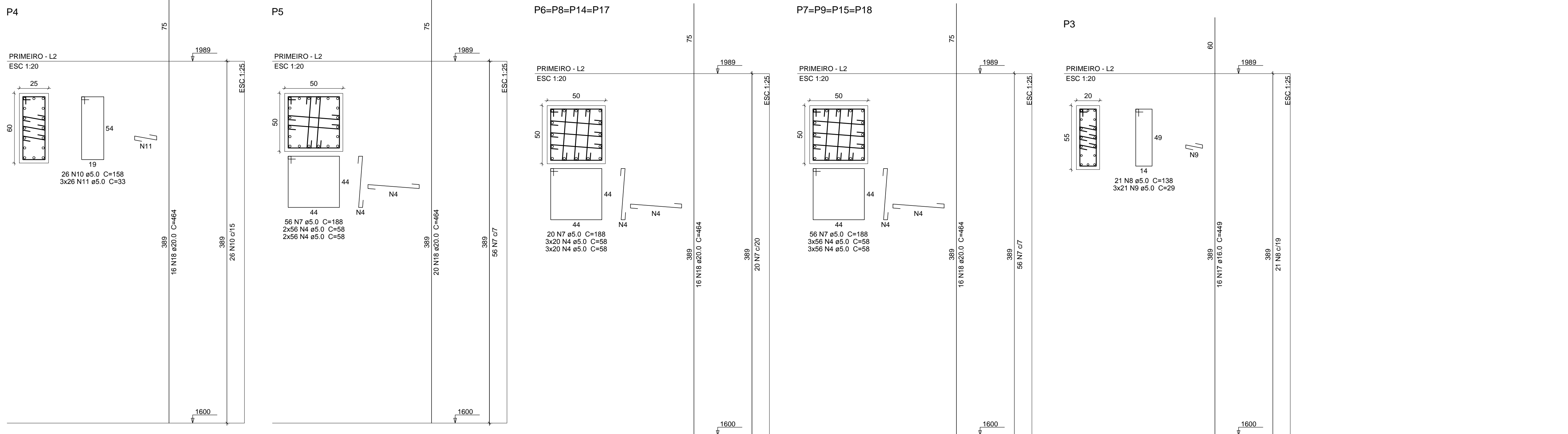
Nome	Tipo	Altura (m)	Lakes		Sobrecarga (kgf/cm ²)
			Elevação (m)	Nível	
L1	Maciço	15	0	1989	400
L2	Maciço	15	0	1989	400
L3	Maciço	15	0	1989	400
L4	Maciço	15	0	1989	400
L5	Maciço	15	0	1989	400
L6	Maciço	15	0	1989	400
L7	Maciço	15	0	1989	400
L8	Maciço	15	0	1989	400
L9	Maciço	15	0	1989	400
L10	Maciço	15	0	1989	400
L11	Maciço	15	0	1989	400
L12	Maciço	15	0	1989	400
L13	Maciço	15	0	1989	400
L14	Maciço	15	0	1989	400
L15	Maciço	15	0	1989	400
L16	Maciço	15	0	1989	400
L17	Maciço	15	0	1989	400
L18	Maciço	15	0	1989	400
L19	Maciço	15	0	1989	400
L20	Maciço	15	0	1989	400
L21	Maciço	15	0	1989	400
L22	Maciço	15	0	1989	400
L23	Maciço	15	0	1989	400
L24	Maciço	15	0	1989	400
L25	Maciço	15	0	1989	400
L26	Maciço	15	0	1989	400
L27	Maciço	15	0	1989	400
L28	Maciço	15	0	1989	400
L29	Maciço	15	0	1989	400
L30	Maciço	15	0	1989	400
L31	Maciço	15	0	1989	400
L32	Maciço	15	0	1989	400
L33	Maciço	15	0	1989	400
L34	Maciço	15	0	1989	400
L35	Maciço	15	0	1989	400
L36	Maciço	15	0	1989	400
L37	Maciço	15	0	1989	400
L38	Maciço	15	0	1989	400
L39	Maciço	15	0	1989	400
L40	Maciço	15	0	1989	400
L41	Maciço	15	0	1989	400
L42	Maciço	15	0	1989	400
L43	Maciço	15	0	1989	400
L44	Maciço	15	0	1989	400
L45	Maciço	15	0	1989	400
LE1	Maciço	15	-194	1794,5	400
LE2	Maciço	15	-194	1794,5	400
LE3	Maciço	15	-194	1794,5	400

f_{ck} (kgf/cm ²)	E_{cs} (kgf/cm ²)	f_{ct} (kgf/cm ²)	Abatimento (cm)
250	241500	26	5.00

Dimensão máxima do agregado = 19 mm

6. A EXECUÇÃO DA ESTRUTURA DEVERA OBEDECER AS PRESCRIÇÕES DA NBR-6118:2014

V - VIGAMENTO



AÇO	DIAM (mm)	C.TOTAL (m)	PESO (kg)
CA50	6.3	234.2	57.3
	16.0	215.8	340.2
	20.0	1011.6	2494.6
	25.0	164.3	632.8
CA60	5.0	2590.3	399.2
PESO TOTAL (kg)			
CA50	3524.8		
CA60	399.2		

Volume de concreto (C-25) = 14,7 m³
Área de forma = 130,63 m²

Bola (mm)	Diâmetro (Ø) dos pinos de dobramento (mm)	
	CA 55	CA 60
5,0		30
6,3	32	
8,0	40	48
10,0	50	
12,5	63	
16,0	80	
20,0	100	
25,0	125	
32,0	160	

